



**Scuola dell'infanzia  
Angelo Passerini**

Con il Patrocinio dell'Amministrazione Comunale di Bovezzo

ORGANIZZA

**MINI GREST 2021**

**"ALLA SCOPERTA DEI 5 SENSI"**



**DAL 5 AL 30 LUGLIO 2021**

Attività estiva rivolta ai bambini dal  
primo anno di scuola dell'infanzia  
alla prima elementare

## ISCRIZIONI

dal 31 maggio al 15 giugno 2021  
presso la segreteria della scuola  
dal lunedì al venerdì dalle 8,30 alle 12,30  
oppure tramite e-mail all'indirizzo:  
[segreteria@scuolainfanziapasserini.it](mailto:segreteria@scuolainfanziapasserini.it)

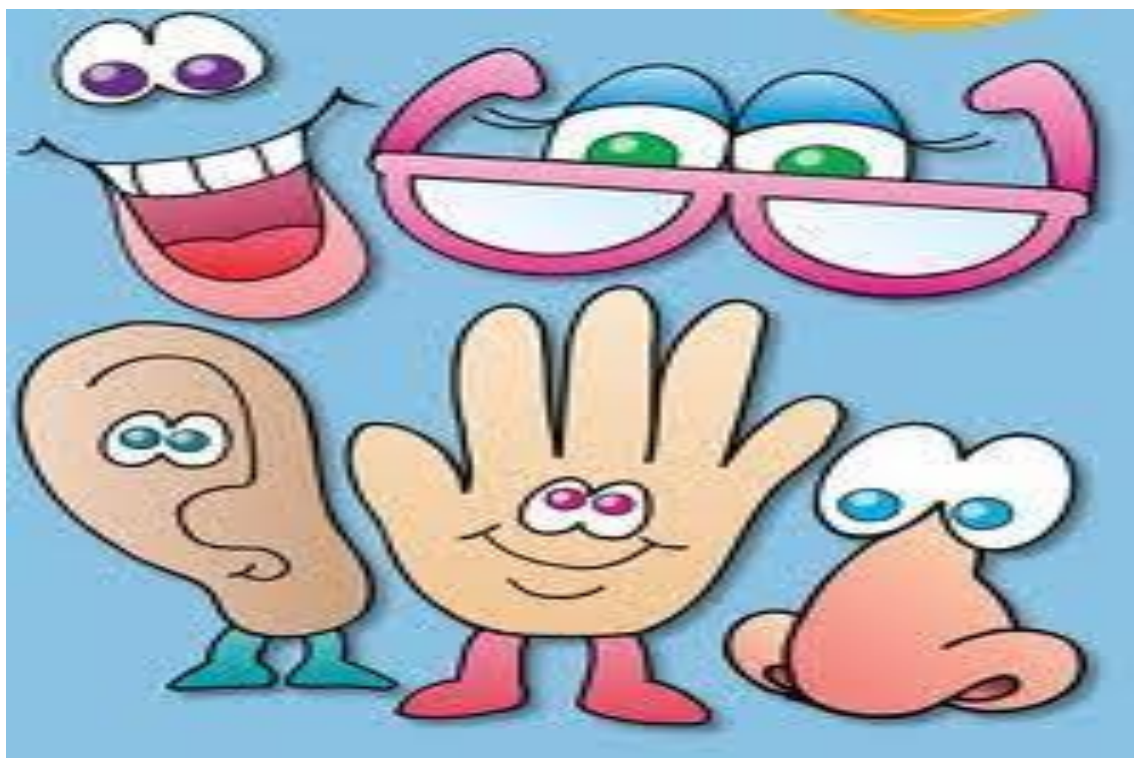
## ORARI

### *ORARIO NORMALE*

Dal lunedì a venerdì dalle 8,30 alle 14,00  
(entrata 8,30-9,00; uscita 13,30 - 14,00)

### *ORARIO PROLUNGATO*

Dal lunedì a venerdì dalle 8,30 alle 16,00  
(entrata 8,30-9,00; uscita 15,30-16,00)



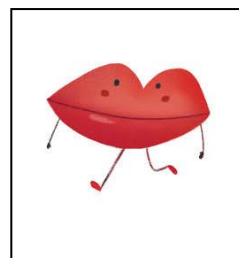
## QUOTE D'ISCRIZIONE

### ORARIO NORMALE (8,30 - 14,00)

80,00 euro a settimana

300,00 euro tutto il mese

(Pasti inclusi)



### ORARIO PROLUNGATO (8,30 - 16,00)

90,00 euro a settimana

340,00 euro tutto il mese

(Pasto e merenda inclusi)

Il pagamento dovrà essere effettuato in anticipo al momento della conferma d'iscrizione tramite bonifico bancario o pagobancomat. Alle iscrizioni o eventuali integrazioni pervenute fuori termine, valutata la disponibilità di posti, verrà applicato un **supplemento del 10%**.  
Ai fratelli verrà applicato uno sconto del 20%.  
Per le assenze non verrà rimborsata alcuna quota.



## CRITERI PER GRADUATORIA DI AMMISSIONE:

- 1) Bambini iscritti alle scuole dell'infanzia di Bovezzo (Passerini/Rodari) e fratelli di prima elementare iscritti alla scuola primaria di Bovezzo (Collodi)
- 2) Bambini di prima elementare iscritti alla scuola primaria Collodi di Bovezzo
- 3) Bambini frequentati la scuola dell'infanzia NON iscritti alle scuole di Bovezzo
- 4) Bambini prima elementare NON iscritti alla scuola primaria di Bovezzo

INFORMAZIONI E MODULI D'ISCRIZIONE DISPONIBILI  
SUL SITO DELLA SCUOLA:

[www.scuolainfanziapasserini.it](http://www.scuolainfanziapasserini.it)

Per maggiori informazioni contattare le Responsabili del  
progetto:



**Coordinatrici:**

Monica Paganin: [mpaganin@scuolainfanziapasserini.it](mailto:mpaganin@scuolainfanziapasserini.it)

Elisa Pedrali: [epedrali@scuolainfanziapasserini.it](mailto:epedrali@scuolainfanziapasserini.it)



**NOI SIAMO PRONTI...  
VI ASPETTIAMO!!!**