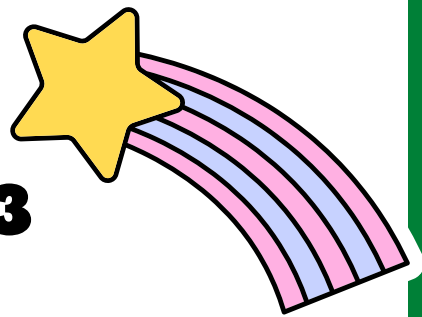
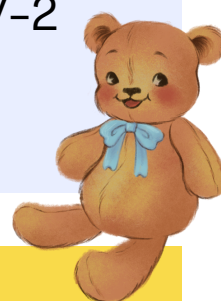


# Le regole anti covid anno scolastico 22/23 infanzia 0-6 anni



## Non è consentita la frequenza in caso di:

- Sintomatologia respiratoria acuta come tosse e raffreddore con difficoltà respiratorie, vomito (episodi ripetuti accompagnati da malessere), diarrea (tre o più scariche con feci semiliquide o liquide), perdita del gusto, perdita dell'olfatto, cefalea intensa;
- Temperatura corporea superiore a 37.5°C;
- Test diagnostico per la ricerca di SARS-CoV-2 positivo.



## In presenza di un caso positivo in sezione

- L'attività educativa prosegue in presenza e si attiva il provvedimento di **autosorveglianza** per un periodo di 10 giorni dall'ultimo giorno di presenza in classe/sezione del caso positivo
- I bambini non hanno l'obbligo di portare alcun tipo di mascherina



### Autosorveglianza cosa fare?

- Controllare ogni giorno la temperatura corporea del/della bambino/a
- Fare attenzione alla comparsa di sintomi compatibili con COVID-19
- In caso di comparsa di sintomi informare subito il Pediatra

### Se si presentano sintomi

- Eseguire un tampone antigenico o molecolare ; se il test è negativo, ma persistono i sintomi, il test va ripetuto nei giorni successivi
- Se il tampone è positivo iniziare l'isolamento per 5 giorni

### Il rientro a scuola del caso positivo

- I bambini positivi rientrano dopo l'esecuzione del test molecolare o antigenico negativo eseguito **alla fine dell'isolamento di 5 giorni.**
- Al persistere della positività il rientro a scuola è consentito, anche senza tampone, dopo il 14° giorno di isolamento



Ulteriori informazioni:

<https://www.ats-brescia.it/en/scuola>

Sistema Socio Sanitario



Regione  
Lombardia

ATS Brescia